

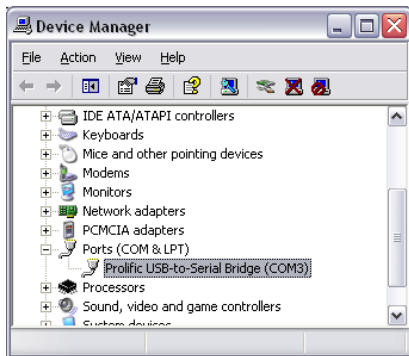
COM-pordi muutmine

VAG-COM tarkvaras on võimalus valida porte vahemikus COM1...COM4.

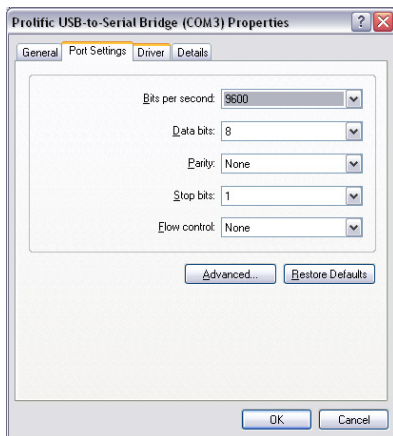
Kasutades KKL USB-kaablit, milles FTDI RS232/USB konverter (vt. FTDI draiverite paigaldusjuhist eraldi failis), tuleks kontrollida millise COM-pordina virtuaalne COM-port (VCP) on paigaldatud.

Kui COM-pordi number on suurem kui 4, tuleks see muuta nii, et oleks vahemikus 1...4.

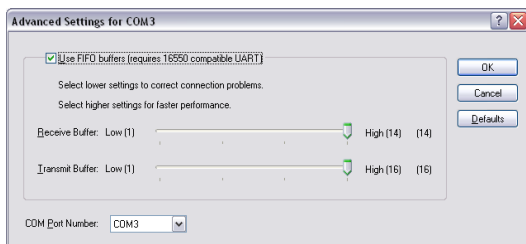
Pordi muutmiseks ava **Device Manager**.



Topelt-kliki pordi real ning avanevas aknas vali **Port Settings** leht.



Klikka nupul **Advanced**, misjärel avanevas aknas saab muuta COM-pordi numbri.



Vali uus COM-port ja vajuta **OK**.